

3

Il cuore



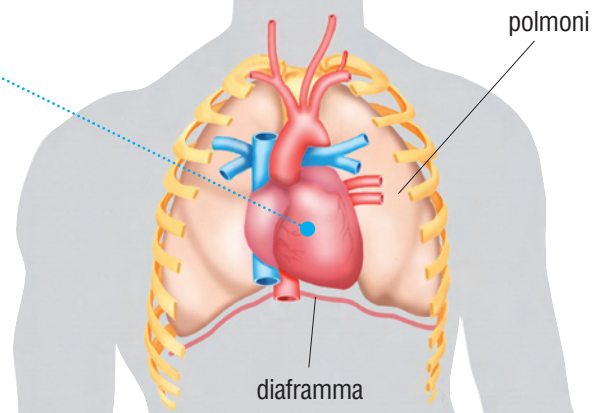
Il **cuore** è un organo cavo, grande quanto un pugno, situato nella gabbia toracica fra i due polmoni.

Ha la funzione di spingere il sangue nei vasi sanguigni.

Il cuore ha la forma di un cono con la punta verso il basso e rivolta a sinistra ed è ben protetto dalle costole e dallo sterno.

Esso è costituito da uno speciale tessuto muscolare striato, il *miocardio*, le cui fibre, a differenza di quelle che formano i muscoli scheletrici, si contraggono in modo involontario.

Esternamente è avvolto dal *pericardio*, che è una membrana protettiva, e internamente è tappezzato dall'*endocardio*, un rivestimento liscio e delicato.



Osserva la sezione schematica del cuore.

Il cuore è diviso da una robusta parete verticale in due parti.

Nella parte destra scorre sangue ricco di anidride carbonica.

Nella parte sinistra scorre sangue ricco di ossigeno.

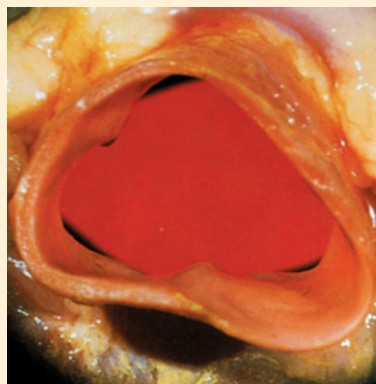
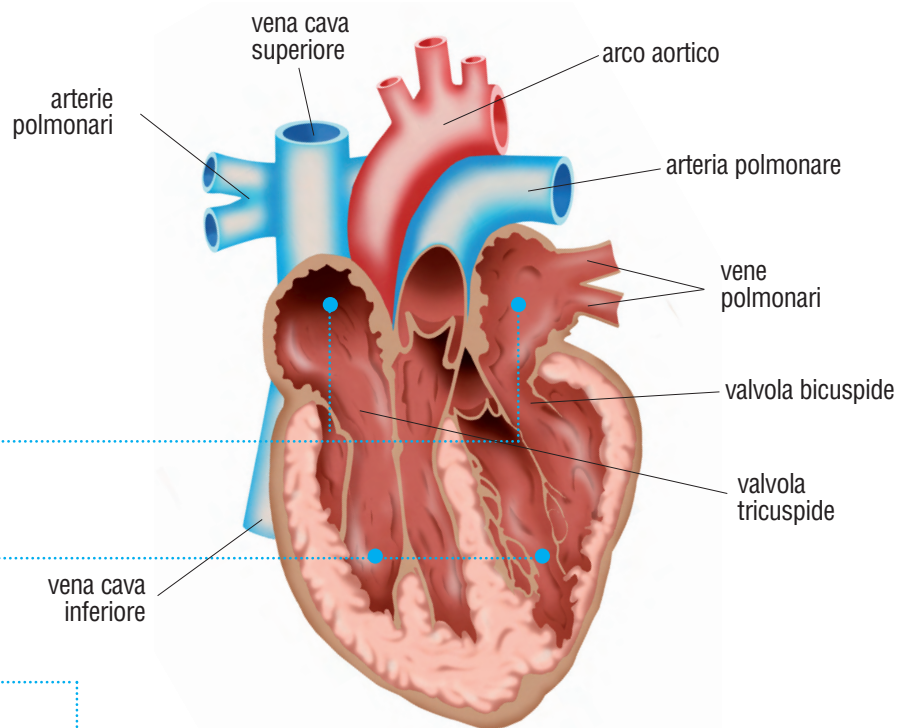
Ciascuna delle due parti è ancora divisa in due cavità:

- le due superiori si chiamano **atri**;
- le due inferiori, di maggiori dimensioni, si chiamano **ventricoli**.

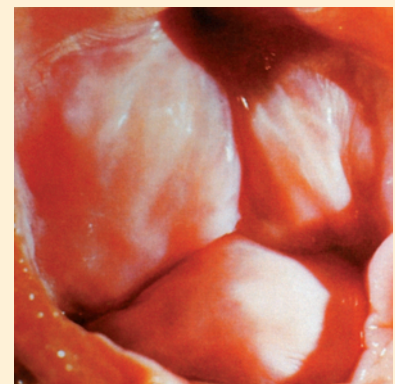
L'atrio destro comunica con il sottostante ventricolo per mezzo della **valvola tricuspide**.

L'atrio sinistro comunica con il sottostante ventricolo per mezzo della **valvola bicuspide** o *mitrale*.

La valvola tricuspide e la bicuspide si chiudono ermeticamente dopo il passaggio del sangue, costringendolo a fluire sempre in un'unica direzione, dagli atri ai ventricoli.



Valvola tricuspide aperta.



Valvola tricuspide chiusa.